

Ein Schmuckstück für den Neuen Markt. BWM Architekten haben – gemeinsam mit A2K Architekten – das Stadthaus der renommierten Konditorei Oberlaa am Neuen Markt im 1. Bezirk zu einer echten Landmark umgebaut. Drei Geschosse, ein doppelstöckiger Wintergarten und ein rundum neu gestaltetes Interieur laden zu süßen Genüssen ein.

Die beliebte Konditorei Oberlaa ist eine Wiener Institution seit über 40 Jahren, der Standort am Neuen Markt 16 seit jeher erste Anlaufstelle für derlei süße Köstlichkeiten. Das repräsentative Stadthaus erfuhr im Zuge eines groß angelegten Umbaus eine Erweiterung um ein ganzes Stockwerk und umfasst jetzt drei Geschosse. Ebenso wurde ein doppelstöckiger Wintergarten ausgebaut und das gesamte Interieur neu gestaltet – BWM Architekten zeichnen für Gestaltung und Interior Design verantwortlich, A2K Architekten für die Ausführungsplanung Hochbau und Ecoplan für die Begleitung der baulichen Umsetzung.

Zarte Farben für süße Genüsse.

Bereits 2018 ließen BWM Architekten den neuen Konditorei Oberlaa-Standort Mariahilfer Straße 1 in einem frischen Design erstrahlen. „Am Neuen Markt wird das erfolgreiche Konzept nun konsequent weiter geführt und mit der langen Tradition an diesem legendären Standort verknüpft“, so BWM Architekt Erich Bernard.

Beim Betreten des Lokals fällt der Blick sofort auf die im Zentrum freistehende, große Theke zur Präsentation der Torten, Strudel und Patisserie, die mit einem korrespondierenden Luster akzentuiert wurde. Wie kleine Schmuckstücke präsentieren sich die beliebten Laakronen, Tartelettes, Florentiner und Eclairs in Vitrinen nunmehr über 3 Etagen. Den zarten Farben entsprechend luftig gestalteten BWM Architekten auch das neue Interieur. Die offenen, hellen Räume leuchten, ganz in Pastell gehalten, gleichzeitig frisch und warm. Im Bereich der Stiege verdichtet sich die Farbe zu einem kräftigen Korallen-Ton.

Raum geben.

Die Treppe wurde im Zuge des Umbaus von der Außenwand ins Gebäudeinnere versetzt und führt nun von dort als geschwungenes Terrazzo-Band in die oberen Stockwerke. Im Auge des neuen Stiegenlaufes zieht sich ein auffälliger Luster, ähnlich einer leuchtenden Muschelkette, über alle drei Geschosse.

Der somit klar geformte Hauptraum mit seiner markanten, mittig platzierten Theke als „Center-Piece“ öffnet sich zu einem großzügigen Wintergarten. Mit gesamt knapp 400 m² und Platz für bis zu 220 Gästen ist das Oberlaa-Stadthaus damit eine echte Größe für sich.

Typisch Wienerisch.

Das Interior Design von BWM schafft durch den Einsatz klassischer Materialien, wie etwa dunklem Eichen-Holzboden, Terrazzo und Steinzeug einen Ort mit hoher Aufenthaltsqualität. Tische mit Oberflächen aus Feinsteinzeug und weiße, facettierte Fliesen im Metrostyle unterstreichen gleichzeitig den urbanen Charakter des Geschäftes. Tafelparkett, feine Messingelemente, Tapeten, Terrazzo und Leder-Sitzbänke liefern Anknüpfungspunkte an die Tradition des Wiener Interior-Designs.

Edles Konfekt, feinst verpackt.

Wie Bänder einer edlen Konfektschachtel umspannen lackierte Leisten den Raum, „verpacken“ die süßen Genüsse entsprechend hochwertig und ziehen sich als verbindendes Element durch alle Stockwerke. „Am Boden beginnend führen

diese Stuckatur-Linien in unregelmäßigen Abständen längs wie quer über die Wände bis an die Decke“, erklärt BWM-Projektleiterin Ingrid Schmid. Eingebettet zwischen jenen Bändern liegen rosé-getönte, facettierte Spiegel, zusätzlich akzentuiert mit davor gehängten Wandleuchten. Gemütlichen Sitznischen in den Fensterlaibungen – durch Tapeten mit Macaron-Motiv entsprechend betont – öffnen den Blick zur Straße und sind genau der richtige Ort, um nach einer Shopping-Tour wieder aufzutanken.

Luftig & leicht.

Die Enden des zweigeschossigen Wintergartens mit knapp 70 m² wurden abgerundet, – ein Motiv das sich an historischen Häusern in unmittelbarer Umgebung öfter findet – und fügen sich so nicht nur leichter in den Umraum ein, sondern bringen der öffentlichen Fläche auch mehr Spielraum. Mit glänzenden Oberflächen an Decken und Wänden verstärkt BWM den offenen Charakter des Hauses und die Leichtigkeit und Luftigkeit des Raumes noch zusätzlich. Gläserne Bänder öffnen sich ab Tischhöhe und verbinden den Wintergarten so großzügig mit dem Außenraum, während der innen mit Tafelparkett ausgelegte untere Bereich des Wintergartens den Gästen eine intime und warme Atmosphäre bietet.

Daten und Fakten

Aufgabe

Interior Design und Gestaltung des Konditorei OBERLAA Stadthauses auf knapp 400 m² mit 220 Sitzplätzen inklusive Neubau eines Wintergartens

Auftraggeber

OBERLAA Konditorei GmbH & Co KG

Daten

Fertigstellung: März 2020

Adresse: Neuer Markt 16, 1010 Wien, Österreich

Größe: knapp 400 m²

Sitzplätze: ca. 220

BWM Team

Erich Bernard, Markus Flägner, Ingrid Schmid, Michele Sabini, Nadja Cvrcsek

Projektbeteiligte

Hochbau: A2K Architekten

Projektmanagement/ ÖBA: Ecoplan Bauplanungen

Lichtplanung: Designbüro Christian Ploderer

Gastrotechnik: Schweitzer Ladenbau GmbH

A gem on Vienna's Neuer Markt square. BWM Architekten – in collaboration with A2K Architekten – have transformed the town house in which the renowned Oberlaa confectionery is located into a true landmark. Three storeys, a two-storey conservatory and a completely redesigned interior await guests seeking the company's famous sweet treats.

The popular Konditorei Oberlaa has been a Viennese fixture for more than 40 years, and its main branch at Neuer Markt 16 has been a magnet for lovers of finest patisserie and confectionery since the very beginning. In the course of extensive renovations, an entire storey was added to the grand town house, which now comprises three floors. The new two-storey conservatory was also fitted out and the interior completely redesigned. BWM Architekten were responsible for the design and interior design, A2K Architekten for the structural final planning, and EcoPlan for the construction supervision.

Subtle colours complement the sweet treats.

In 2018 BWM Architekten gave the new Oberlaa branch on Vienna's famous shopping street Mariahilfer Strasse its cool look. "We are carrying on this successful concept at the Neuer Markt branch and combining it with the long tradition at this iconic location," says BWM architect Erich Bernard. What guests immediately notice when entering the confectionery is the centrally positioned, free-standing display case, which perfectly showcases the Oberlaa cakes, strudels and pastries, and the chandelier suspended above it. The popular LaaKronen, Florentine biscuits, tartelettes and eclairs are presented like precious gemstones in display cases across three floors, and the new interior complements the subtle colours of these sweet treats. The pastel colour scheme in the bright, open rooms creates an atmosphere that is both refreshing and warm. In the staircase area the colour is concentrated into a vibrant coral tone.

A feeling of spaciousness.

In the course of renovations, the staircase, formerly located along the external wall, was moved further into the building. It now leads upstairs like a curled terrazzo ribbon, and an eye-catching chandelier at its centre, reminiscent of a shell necklace, illuminates and connects the three floors. The clearly defined main room with its distinctive, centrally positioned counter opens up to a spacious conservatory. With a total area of almost 400m² and seating for up to 220 guests, the Oberlaa confectionery at Neuer Markt plays in the big leagues.

Typically Viennese.

By using classic materials like dark oak wood, terrazzo and stoneware for their interior design, BWM created an inviting, comfortable setting. Tables with porcelain stoneware tops and white, faceted metro tiles underline the confectionery's urban character, while herringbone parquet, refined brass elements, wallpaper, terrazzo and leather benches reference traditional Viennese interior design.

Premium sweets, elegant packaging.

Lacquered panels evoke associations with the ribbons tied around an exquisite praline box and serve as a connective element across all floors. "These stucco bands start from the floor and then criss-cross the walls up to the ceiling at irregular intervals," explains BWM project manager Ingrid Schmid. Inserted between these bands are rose-tinted, faceted mirrors, which are further accentuated by wall lamps. The cosy seating niches in the window soffits – appropriately

fitted out with wallpaper featuring a macaron pattern – open up the view of the street and provide the ideal setting for some relaxation after an extensive shopping spree.

Light & airy.

The corners of the 70m² two-storey conservatory are rounded – a style typical of many historical buildings in the vicinity. This not only allows the conservatory to blend in with its surroundings, but also takes less space away from the pavement. Lustrous surfaces on the ceilings and walls further highlight the open character of the building and the lightness and airiness of the space. Glazed bands open up at table height and link the inside and outside, while the parquet flooring on the lower floor of the conservatory creates an intimate, warm atmosphere.

The cosy seating niches in the windows provide the ideal setting for some relaxation after an extensive shopping spree.

Facts & Figures

Task

Interior concept and design for the OBERLAA confectionery in a 400m² town house with seating for 220 guests, including construction of a new conservatory

Client

OBERLAA Konditorei GmbH & Co KG

Project data

Completion: March 2020

Address: Neuer Markt 16, 1010 Vienna, Austria

Area: approx. 400m²

No. of seats: approx. 220

BWM team

Erich Bernard, Markus Flägner, Ingrid Schmid, Michele Sabini, Nadja Cvrcek

Project partners

Building construction: A2K Architekten

Project management / site supervision: Ecoplan Bauplanungen

Light planning: Designbüro Christian Ploderer

Catering facilities: Schweitzer Ladenbau GmbH

Konditorei OBERLAA Neuer Markt

Vorschau Pressebilder



01

© BWM Architekten / SeverinWurnig



02 © BWM Architekten / SeverinWurnig



03

© BWM Architekten / SeverinWurnig

Konditorei OBERLAA Neuer Markt

Vorschau Pressebilder



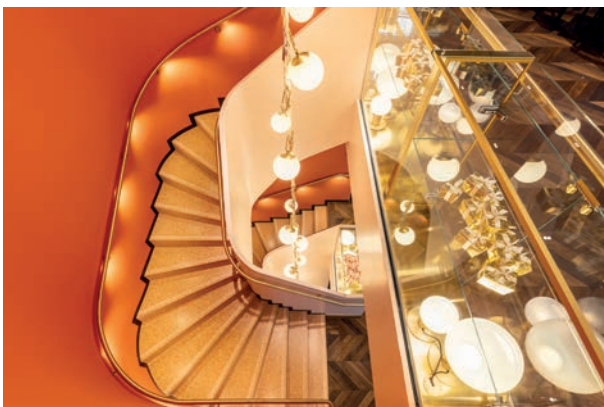
04

© BWM Architekten / SeverinWurnig



05

© BWM Architekten / SeverinWurnig



06

© BWM Architekten / SeverinWurnig



07

© BWM Architekten / SeverinWurnig

Konditorei OBERLAA Neuer Markt

Vorschau Pressebilder



08

© BWM Architekten / SeverinWurnig



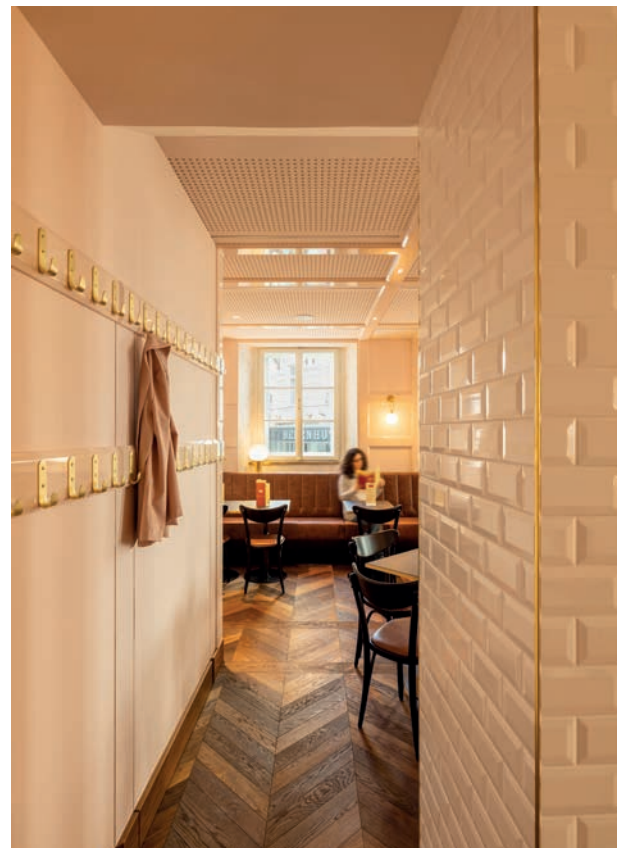
09

© BWM Architekten / SeverinWurnig



10

© BWM Architekten / SeverinWurnig



11

© BWM Architekten / SeverinWurnig

Konditorei OBERLAA Neuer Markt

Copyrightvermerk

© **BWM Architekten | Severin Wurnig**

Die von BWM Architekten beiliegend übermittelten Abbildungen, Fotos, Pläne, Renderings etc. sind urheberrechtlich geschützt und stehen Ihnen zur einmaligen honorarfreien Verwendung unter folgenden Bedingungen zur Verfügung:

- sie dürfen ausschließlich für den vereinbarten Zweck verwendet werden
- bei Veröffentlichung muss der entsprechende im Dateinamen angegebene Copyrightvermerk direkt neben der Abbildung deutlich lesbar abgedruckt werden
- eine Übertragung der Nutzungsrechte an Dritte ist nicht gestattet

Confectionery OBERLAA Townhouse

Preview press photos

© **BWM Architekten / Severin Wurnig**

These illustrations, photos, plans, renderings, etc., provided by BWM Architekten are protected by copyright and are available to you for one-time royalty-free use under the following conditions:

- they may only be used for the agreed purpose
- in case of publication, the above copyright notice must be printed clearly and legibly directly next to the image
- a transfer of rights of use to third parties is not permitted.