

grätzlhotel – ein innovatives Hotelkonzept in Wien

Schmucke Designer-Suiten statt leerstehender Straßenlokale – ein innovatives Hotelkonzept, bei dem BWM nicht nur als Interior Designer, sondern auch selbst als Betreiber fungieren.

grätzlhotel ist ein Projekt der Urbanauts Hospitality Group, einem Zusammenschluss von Architekten sowie Hotel- und Marketingexperten. Erdgeschoßnutzung ist das Thema, Garten- oder Streetlofts sind die Formate. In den grätzlhotels karmelitermarkt und meidlinger markt gestaltete das Büro BWM Architekten als Hoteldesigner und Interior-Experten Unterkünfte von individueller Behaglichkeit für Wienerinnen und Wiener auf Zeit. Mit diesem neuartigen Hotelkonzept engagieren sich BWM Architekten erstmals auch als Hoteliers. Ein Konzept, das bereits mit dem Rolling Pin Award als „Hotelier des Jahres“ prämiert wurde.

Ihre Kompetenz als Gestalter und Architekten von Hotels haben BWM Architekten bereits in ganz unterschiedlichen Projekten erfolgreich unter Beweis gestellt. Mit dem grätzlhotel wagen BWM erstmals den Schritt in die Hotellerie, als Betreiber eines Hotels. Für das grätzlhotel ersannen sie ein unkonventionelles Konzept und bauten dafür leerstehende Straßenlokale in schmucke Hotelunterkünfte und eine Rezeption um.

Mitten im Grätzl

Inspiration dafür lieferte der Begriff des Grätzls – ein typischer Wiener Ausdruck, der einen Mikrostadtteil mit einem besonderen Flair und sprühendem Charme bezeichnet. Grätzl ist die Wohn- und Geschäftsumgebung in unmittelbarer Nähe, hier trifft man sich mit Ortsansässigen und lokalen Geschäftsleuten, hier kauft man ein und trinkt Kaffee. Für die Umsetzung knüpfen BWM an diese Idee des Grätzls an: Der Hotelgast soll bei seinem Besuch Teil dieser lebendigen Umgebung und des unverwechselbaren Ambientes werden.

Authentisches Flair garantiert

Zum Konzept gehört auch die Ausstattung der Zimmer. Keine Suite gleicht der anderen, jede erhielt eine eigene Note. Die hochwertigen Materialien der Oberflächen sowie Vintage-Design-Objekte aus der Umgebung vermitteln ein authentisches, persönliches Stadterlebnis. Eine Rezeption im üblichen Sinne existiert nicht, diese Funktion wird von typischen urbanen Treffpunkten übernommen: einem Marktstand (grätzlhotel meidlinger markt) oder einem ehemaligen Lampengeschäft (grätzlhotel karmelitermarkt), wo sich das Café-Restaurant mit dem Namen zur rezeption befindet.

Lokale Geschichten

Die ArchitektInnen (BWM Architekten: grätzlhotel karmelitermarkt und meidlinger markt; Kohlmayr Lutter Knapp: grätzlhotel belvedere) legten in der Gestaltung der Suiten großen Wert darauf, dass jedes Zimmer, das im Erdgeschoß unmittelbar am Stadtleben teilnimmt, zugleich ein wohnlicher und geschützter Rückzugsort für den Gast ist. Die Suiten gleichen kleinen Wohnungen. Ihre Gestaltung folgt einem urbanen Stil des situativen Reflektierens der Umgebung: In geschmackvolles, hochwertiges Design wurden lokale Elemente integriert. Die originalen Retro-Leuchten eines aufgelassenen Lampengeschäftes bilden eine Licht-Assemblage, ein in einer ruhigen Hinterhof-Oase vorgefundenes Bambuswäldchen verführte

zur Gestaltung des Wiener Urwald-Zimmers. Überraschung, Witz und Ironie, kombiniert mit lokalen Geschichten, erzeugen eine bunte Melange an Räumlichkeiten.

Rezeption mal anders ...

Bei der Umgestaltung des Lokals zur Rezeption wurde alt mit neu gemixt, vorhandene Stücke der ehemaligen Geschäftsausstattung wurden übernommen, neue Designelemente kamen dazu: Zwanglos, locker und leger. Alle Suiten verfügen über ein hohes Ausstattungsniveau und sind in ihrer Atmosphäre und Gestaltung individuell wie die Gäste des Grätzlhotels. Jede Suite ist mit einer Kitchenette ausgestattet. Regendusche und Boxspringbett gehören ebenfalls zur Grundausstattung. Auch Platz steht ausreichend zur Verfügung: Gäste der Wiener und Wienerinnen auf Zeit sind gerne willkommen..

In ganz Wien

Zu Beginn waren 21 Suiten in den drei Grätzln Belvedere, Meidlinger Markt und Karmelitermarkt in Betrieb. Drei weitere Suiten wurden Ende Juli 2016 im Grätzlhotel Meidlinger Markt eröffnet. 2018 kam der Standort Neubau hinzu.

Daten & Fakten

Aufgabe

Umbau diverser Erdgeschosslokale für Hotelnutzung, Standorte Karmelitermarkt / Meidlinger Markt

BWM Team

Johann Moser, Hubert Meyer, Alexandra Spitzer, Ingrid Schmid, Yuriy Pryveda

Architektur und Interior Design *Grätzlhotel Karmelitermarkt und Meidlinger Markt*

BWM Architekten

Architektur und Interior Design *Grätzlhotel Belvedere*

Kohlmayr Lutter Knapp

Auftraggeber

Urbanauts Hospitality Group, www.urbanauts-hospitality.com

Fotos

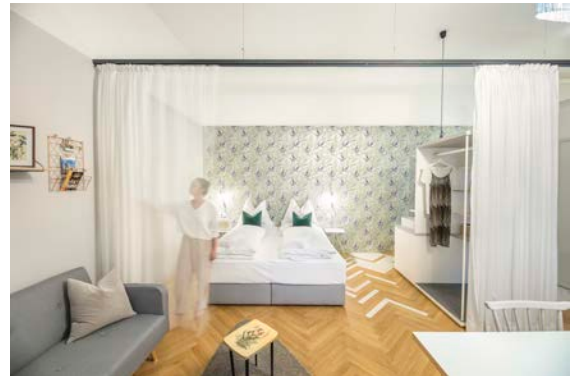
© Heidrun Henke, © Monika Nguyen, © Wolf Silveri, © BWM Architekten/ Severin Wurnig

grätzlhotel wien

Vorschau Pressebilder



BWM_graetzlhotel_01_karmelitermarkt_
©BWMArchitekten_SeverinWurnig



BWM_graetzlhotel_02_karmelitermarkt_
©BWMArchitekten_SeverinWurnig



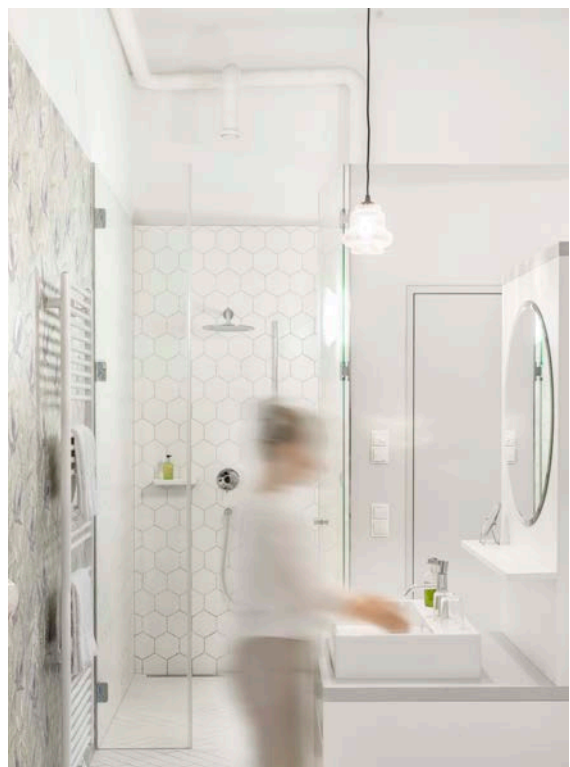
BWM_graetzlhotel_03_karmelitermarkt_
©BWMArchitekten_SeverinWurnig



BWM_graetzlhotel_04_meidlinger markt_
©BWMArchitekten_SeverinWurnig



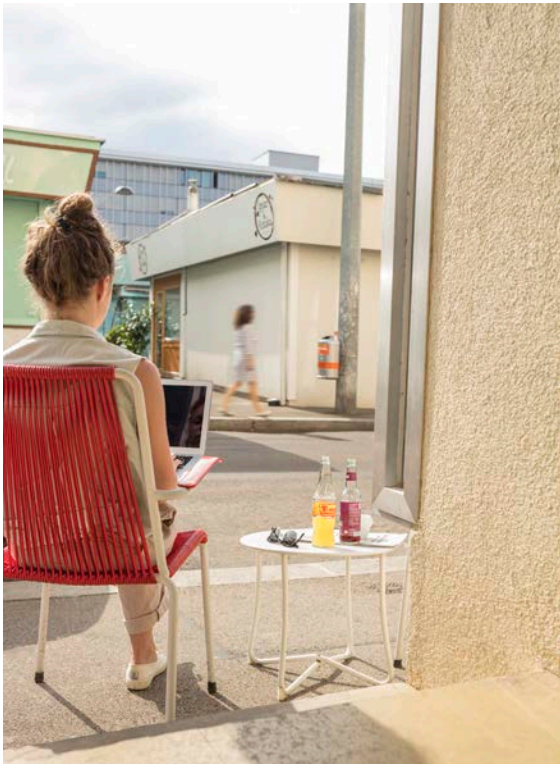
BWM_graetzlhotel_05_karmelitermarkt_
©BWMArchitekten_SeverinWurnig



BWM_graetzlhotel_06_karmelitermarkt_
©BWMArchitekten_SeverinWurnig

grätzlhotel wien

Vorschau Pressebilder



BWM_graetzlhotel_07 meidlinger markt_
©BWMArchitekten_SeverinWurnig



BWM_graetzlhotel_08 karmelitermarkt_
©BWMArchitekten_SeverinWurnig

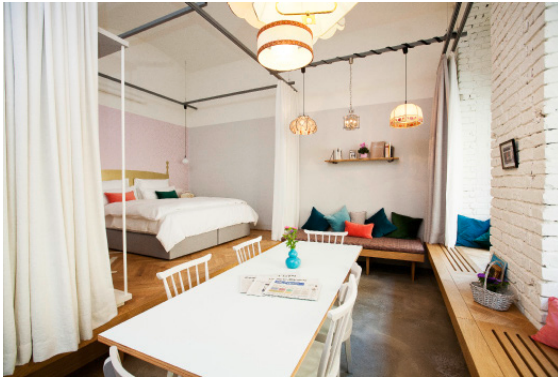


BWM_graetzlhotel_09_karmelitermarkt_
©BWMArchitekten_SeverinWurnig

grätzlhotel wien

Vorschau Pressebilder

grätzlhotel meidlinger markt



BWM_graetzlhotel_10_karmelitermarkt
©BWMArchitekten_HeidrunHenke



BWM_graetzlhotel_11_meidlinger markt
©BWMArchitekten_MonikaNguyen

Copyright

01 bis 09

© BWM Architekten / Severin Wurnig © BWM

10

© BWM Architekten / Heidrun Henke©

11

© BWM Architekten / Monika Nguyen

Die von BWM Architekten beiliegend übermittelten Abbildungen, Fotos, Pläne, Renderings etc. sind urheberrechtlich geschützt und stehen Ihnen zur einmaligen honorarfreien Verwendung unter folgenden Bedingungen zur Verfügung

- sie dürfen ausschließlich für den vereinbarten Zweck verwendet werden
- bei Veröffentlichung muss der entsprechende oben angegebene Copyrightvermerk direkt neben der Abbildung deutlich lesbar abgedruckt werden
- eine Übertragung der Nutzungsrechte an Dritte ist nicht gestattet