

**Zarte Farben für süße Genüsse.** BWM Architekten tauchen den neuen Standort Mariahilfer Straße der beliebten Konditorei OBERLAA in einen sanften Pfirsichton.

Die feinen Laakronen der beliebten Wiener Konditorei OBERLAA leuchten einem in den duftigsten Farben aus der Vitrine entgegen. Entsprechend luftig gestalteten BWM Architekten den neuen OBERLAA-Standort in der Mariahilfer Straße 1 und lassen das Altstadtlokal in einem zarten Pfirsichton erstrahlen. Beim Betreten des Lokals fällt der Blick sofort auf die zentral positionierte, freistehende Schauvitrine für Torten und Patisserie, die zusätzlich mit einem korrespondierenden Luster akzentuiert wurde. Elegante, ganz in grau gehaltene Korb-Markisen spannen sich entlang der Fassade.

Die neue Konditorei mit dem attraktiven Standort bietet Platz für rund achtzig Gäste. Der offene, helle Raum mit einer Raumhöhe von vier Metern leuchtet, ganz in Pastell gehalten, gleichzeitig frisch und warm. Das Interior Team von BWM setzt auf stilvolle Ausstattungselemente wie Fischgrät-Parkett, Marmor-Feinsteinzeug und weiße, facettierte Metrofliesen, dazu werden typische Elemente der Wiener Gestaltungstradition wie etwa Messing, Tapeten oder Leder-Sitzbänke kombiniert. Die gemütlichen Sitznischen in den Auslagen sind genau der richtige Ort, um nach einer Shopping-Tour wieder aufzutanken.

## Daten und Fakten

### **Aufgabe**

Grobkonzept Interior, Entwurf, Ausschreibungsplanung Tischler

### **Auftraggeber**

OBERLAA Konditorei GmbH & Co KG

### **Daten**

Fertigstellung: Herbst 2018, Eröffnung: 22. Oktober 2018

Adresse: Mariahilfer Straße 1c, 1060 Wien, Österreich

Größe: 133 m<sup>2</sup>

Sitzplätze: 80

### **BWM Team**

Markus Flägner, Ingrid Schmid, Michele Sabini, Marlies Klauser, Nadja Cvrcek, Elisabeth Morillio-Napetschnig

### **Projektbeteiligte**

Projektmanagement, ÖBA: Ecoplan Bauplanungen

### **Fotos**

© BWM Architekten / Foto © Christoph Panzer

# Konditorei OBERLAA

Vorschau Pressebilder



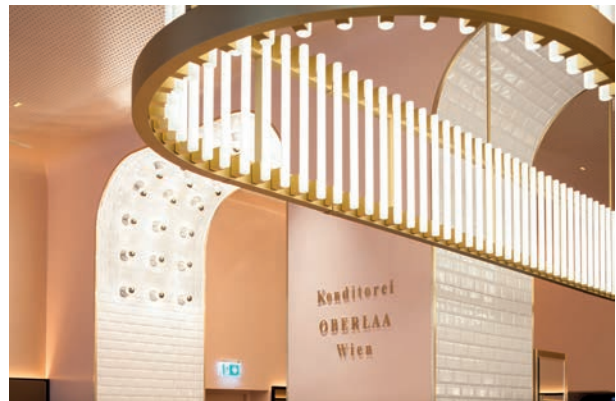
01\_Oberlaa\_Mariahilfer\_©BWMArchitekten\_ChristophPanzer.jpg



02\_Oberlaa\_Mariahilfer\_©BWMArchitekten\_ChristophPanzer.jpg



03\_Oberlaa\_Mariahilfer\_©BWMArchitekten\_ChristophPanzer.jpg



04\_Oberlaa\_Mariahilfer\_©BWMArchitekten\_ChristophPanzer.jpg

© BWM Architekten | Foto © Christoph Panzer

Die von BWM Architekten beiliegend übermittelten Abbildungen, Fotos, Pläne, Renderings etc. sind urheberrechtlich geschützt und stehen Ihnen zur einmaligen honorarfreien Verwendung unter folgenden Bedingungen zur Verfügung:

- sie dürfen ausschließlich für den vereinbarten Zweck verwendet werden
- bei Veröffentlichung muss der entsprechende oben angegebene Copyrightvermerk direkt neben der Abbildung deutlich lesbar abgedruckt werden
- eine Übertragung der Nutzungsrechte an Dritte ist nicht gestattet

**Delicate colours to complement sweet treats.** BWM Architekten have bathed the new Mariahilfer Strasse location of the popular OBERLAA confectionery in a soft shade of peach.

Achieving a sense of lightness and airiness for the new OBERLAA location at Mariahilfer Strasse 1 was one of the main priorities of BWM Architekten's design. Elegant grey wicker blinds span the entire length of the façade and the interior is bathed in a subtle shade of peach. When entering the restaurant, guests immediately notice the centrally positioned, free-standing display case that perfectly showcases OBERLAA's exquisite LaaKronen in all their colourful splendour as well as the other delectable cakes and pastries. The display case is further highlighted by the eye-catching chandelier suspended above it.

The new OBERLAA confectionery is attractively situated and offers seating for about 80 guests. Thanks to its delicate colour scheme, the atmosphere in this bright, open space with a ceiling height of four metres is both fresh and warm. BWM's interior team chose stylish elements such as herringbone parquet, marble porcelain stoneware and white, faceted metro tiles, and combined them with typical Viennese design elements such as brass, wallpaper and leather benches. The cosy seating niches in the windows provide the ideal setting for some relaxation after an extensive shopping spree.

## Facts & Figures

### Task

General interior concept, design, tender planning for joiner services

### Client

OBERLAA Konditorei GmbH & Co KG

### Project data

Completion: autumn 2018; opening: October 2018  
Address: Mariahilfer Strasse 1c, 1060 Vienna, Austria  
Size: 133m<sup>2</sup>  
No. of seats: 80

### BWM team

Markus Flägner, Ingrid Schmid, Michele Sabini, Marlies Klauser, Nadja Cvrcek, Elisabeth Morillio-Napetschnig

### Project partners

Project management, site supervision: Ecoplan Bauplanungen

### Photos

© BWM Architekten / Photo © Christoph Panzer

# Konditorei OBERLAA

Preview press photos



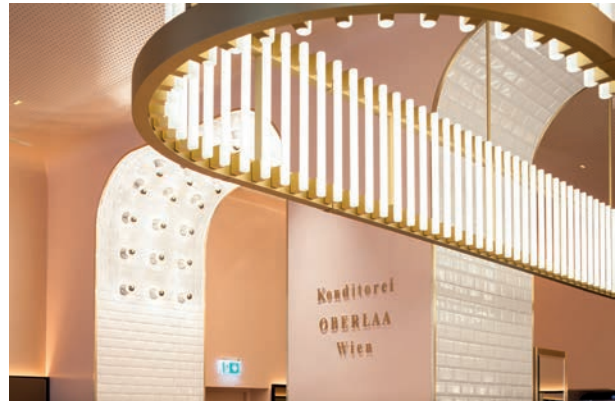
01\_Oberlaa\_Mariahilfer\_©BWMArchitekten\_ChristophPanzer.jpg



02\_Oberlaa\_Mariahilfer\_©BWMArchitekten\_ChristophPanzer.jpg



03\_Oberlaa\_Mariahilfer\_©BWMArchitekten\_ChristophPanzer.jpg



04\_Oberlaa\_Mariahilfer\_©BWMArchitekten\_ChristophPanzer.jpg

© BWM Architekten | Photos © Christoph Panzer

These illustrations, photos, plans, renderings, etc., provided by BWM Architekten are protected by copyright and are available to you for one-time royalty-free use under the following conditions:

- they may only be used for the agreed purpose
- in case of publication, the above copyright notice must be printed clearly and legibly directly next to the image
- a transfer of rights of use to third parties is not permitted.